

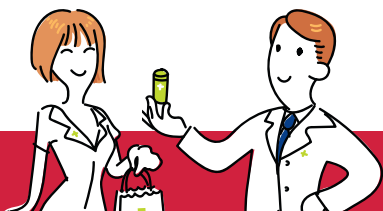
Quel suivi individuel ?

- ✓ Suivi individuel à l'embauche puis selon une périodicité définie par la législation en vigueur
- ✓ Visites de reprise et de pré-reprise
- ✓ Visite à la demande de l'employeur ou du salarié

Quelles obligations pour l'employeur ?

Assurer la sécurité et protéger la santé physique et mentale de ses salariés (Code du Travail) :

- ✓ Évaluer les risques grâce à la rédaction du document unique d'évaluation des risques professionnels (DUERP)
- ✓ Conduire des actions de prévention pour les risques identifiés
- ✓ Mener des actions d'information et de formation
- ✓ Mettre en place une organisation et des moyens adaptés



Votre médecin du travail peut vous conseiller et répondre à vos questions

AIST 21 • 03 80 77 85 30 • contact@aist21.com • www.aist21.com

Pour toute reproduction, citez l'AIST 21.
©JPM Partner • www.jpm-partner.com • 10/2021

aist²¹

PRÉVENTION ET SANTÉ AU TRAVAIL



CONSEILS DE SANTÉ AU TRAVAIL

Quels risques ?

Quelles recommandations ?

RISQUES BIOMÉCANIQUES



- Douleurs dorso-lombaires
 - Troubles **musculo squelettiques**
 - **Insuffisance** veineuse
- Liés aux contraintes posturales (station debout prolongée, activités de rangement et approvisionnement, manutentions)*

RISQUES PSYCHO-SOCIAUX



- **Agressions** verbales ou physiques
 - **Charge mentale** : attention soutenue quant au respect des prescriptions, gestion des imprévus
 - **Stress**
- Liés au contact avec le public*

RISQUES CHIMIQUES



- **Irritations** cutanées, respiratoires
 - **Allergies**
 - **Brûlures**
- Liés aux préparations*

RISQUES BIOLOGIQUES



- **Accident** Exposant au Sang (AES)
- Liés aux soins d'urgence et recueil de seringues usagées*
- **Agents infectieux pathogènes**
- Liés à la récupération de matériel médical, de prélèvements biologiques, au contact avec les malades*

AUTRES RISQUES



- **Chute** de plain pied
 - **Chute** de hauteur
 - **Chocs** et contusions
- En fonction des locaux*

COLLECTIVES

- Conception **ergonomique** des postes
- Optimisation du **rangement** des produits
- **Automatisation**
- Bonne gestion des **flux** et du **stock**

- Bonne organisation dans la **répartition des tâches**
- Présence minimale de deux personnes
- Limitation des horaires atypiques
- Passage des signes du type protocoles ou « livre de bord »

- Espace de travail **libre et bien séparé** des autres secteurs d'activité
- Local **aéré / aspiration** à la source
- **Connaissance** des produits manipulés (**étiquettes**)
- **Fiches** de postes avec procédures affichées

- Nette séparation des **différentes zones de travail**
- **Lavabos** en nombre suffisant et facilement accessibles
- **Conteneurs hermétiques**
- Procédure d'**élimination des déchets** des patients en **autotraitement**
- Protocole de prise en charge des AES

- **Conception ergonomique** des locaux
- Sols en **bon état**
- Locaux **bien éclairés**
- Voies de **circulation libres**
- **Limitation** du travail en hauteur

INDIVIDUELLES

- **Formation** sur les postures et gestes ou PRAP (Prévention des Risques liés à l'Activité Physique)
- **Sièges** assis / debout, sièges adaptés, tabourets stabilisés
- **Contention** veineuse

- Formation à la **conduite à tenir face à une personne agressive** (que dire, ne pas dire, comment dire)
- Savoir **désamorcer un conflit**, renforcer ses propres ressources
- Formation au **management**

- Port de **blouses**
- **Port des EPI** (Equipements de Protection Individuelle) : gants, lunettes de protection si risque de projection, masque

- **Vaccin** DTP Coq, Hépatite B, vaccins obligatoires pour les personnels de santé, vaccin anti-grippe
- Formation aux **premiers secours**
- Port de blouse, de gants à **usage unique**

- **Tenue de travail**
- Chaussures **confortables et anti-dérapantes**